



TORO Count on it.

Sand Pro® 3040 e 5040



TORO. Count on it.

Il sistema di attacco rapido (QAS) cambia tutto.

Sand Pro® 3040 e 5040

- Sistema ad attacco rapido Quick Attach System™ (QAS) con brevetto in registrazione
- 17 accessori disponibili
- 3 ruote motrici Series/Parallel™
- Servosterzo idraulico (5040)
- Punti d'attacco anteriori (5040), centrali e posteriori
- Accessori anteriori orientabili

E' ora di chiedere di più ad una macchina da bunker. Grazie al sistema di attacco rapido Quick Attach System (QAS) in attesa di brevetto e ben 17 accessori, i nuovi Sand Pro 3040 e 5040 sono veicoli polifunzionali versatili adatti a molteplici usi tanto fuori che dentro il bunker. Questo sistema permette di cambiare gli accessori in meno di un minuto offrendo una grande versatilità sul campo da golf. Toro® Sand Pro mantiene i vostri bunker in perfette condizioni di gioco, tutti i giorni.



Potete contare sull'innovazione

Perfetto sotto pressione.

Il connubio tra le molle di trazione perfettamente calibrate e il sistema True Float Toro per seguire la conformazione del terreno, garantisce le prestazioni ai massimi livelli della nuova Flex Blade, la lama autoregolabile che mantiene una pressione costante sulla conformazione del bunker, riducendo l'influenza dell'operatore e i danni.





Lama sterzabile.

Sono 17 gli accessori che vi aiuteranno ad essere più produttivi e a mantenere l'aspetto curato dei vostri bunker. In testa c'è l'innovativa Flex Blade per il modello Sand Pro 5040, che si alza e abbassa idraulicamente mentre le molle di trazione esercitano una pressione costante sulla pendenza del bunker. E' la prima lama con un design ideale per premere, compattare, modellare e rifinire. Grazie alla sua flessibilità si evita di danneggiare il bordo o le sponde del bunker. E' disponibile anche una lama manuale bilanciata a molle. Aggiungete il servosterzo idraulico, e avete un veicolo versatile, compatto che lavora duramente ed è facile da manovrare.

Il sistema di attacco rapido Q-A-S si traduce in produttività.

La necessità di una macchina da bunker più versatile ha portato allo sviluppo del sistema di attacco rapido Toro® Quick Attach System™ (QAS). Con QAS cambiare gli accessori è un compito semplice e veloce che chiunque può imparare in pochi secondi. Riparare un bunker, provvedere al grooming di sabbia asciutta o bagnata, ripulire l'area con il soffiatore, ricostruire un tee... tutto con la stessa macchina. Entrambi i modelli Sand Pro hanno un QAS idraulico posteriore ed uno scarificatore con attacco centrale, mentre il Sand Pro 5040 offre un QAS idraulico anteriore su richiesta. La possibilità di trasportare tre attrezzi garantisce che avrete l'attrezzo giusto per il lavoro giusto al momento giusto.

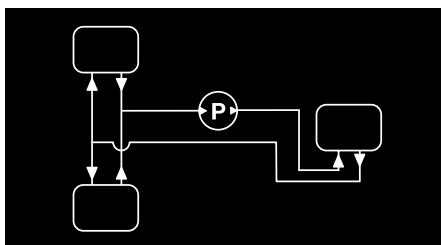


Gli attrezzi che vi servono, al momento giusto.

Gli attrezzi posteriori per grooming offrono la flessibilità di gestire i più svariati tipi di sabbia nelle più svariate condizioni atmosferiche. La spazzola posteriore è articolata in tre sezioni, con due punti incernierati che consentono alle setole di seguire la conformazione dei bunker più intricati, ed è ideale per ricostruire i bordi e per gestire il grooming senza le ondulazioni prodotte dai rastrelli tradizionali. Le reti sono realizzate in acciaio e in noce di cocco. Queste ultime sono ideali per far una distribuzione più uniforme del topdressing sui green. I pneumatici lisci per uso sui green sono disponibili su richiesta. Un attrezzo con attacco centrale per Sand Pro 5040 scarifica e provvede al grooming in una sola passata. Gli accessori con attacco centrale possono essere sollevati per proteggere il bordo del bunker durante le manovre di entrata e di uscita dai bunker.



Sostituire gli accessori è facile e veloce, senza l'ausilio di attrezzi.



Il sistema di trazione a tre ruote motrici garantisce un'ottima tenuta durante le manovre di entrata e uscita dai bunker e la ricostruzione dei bordi dopo la pioggia.



Accessori

Sono disponibili anche: lama Flex, livellatore per rifiniture, kit spiking, rete metallica, lama manuale da 152,4 cm, contenitore multiuso, fustelle a molla, Kit diserbatore/coltivatore, barra scarificatrice.

Kit grooming



Kit rastrello



Kit Rastrello a pettine



Kit Rete in noce di cocco



Soffiatore Cyclone™ 1000



Kit lama frontale



Specifiche tecniche SandPro® 3040 e 5040

Motore

Modello: Vanguard® doppio cilindro a "V" a 4 tempi, valvole in testa

Potenza nominale: mod. 3040: 11,9 kW (16 cv) a 3600 giri/min
mod. 5040: 13,4 kW (18 cv) a 3600 giri/min

Cilindrata: mod. 3040: 480 cc; mod. 5040: 570 cc

Capacità olio: 1,8 litri

Capacità carburante: Benzina/ 18,9 litri

Raffreddamento: Ad aria (soffiatore ad alto flusso)

Sistema di depurazione dell'aria: Filtro aria Donaldson® a tre stadi, montato a distanza

Trazione

Trasmissione: Idrostatica con pompa volumetrica a pistoni, velocità variabile, diretta sulle 3 ruote tramite 3 motorini idraulici indipendenti, sistema di trazione idraulica brevettato Series/Parallel™

Freni: Dinamici per mezzo di trasmissione idrostatica, leva del freno azionata manualmente

Sterzo: Volante diam. 38 cm, raggio di sterzata pari a zero. mod. 3040: Sterzo manuale con trasmissione meccanica mod. 5040: Servosterzo idraulico

Strumentazione: Contatore

Pneumatici: Tre pneumatici tubeless 22 x 11,00-8

Olio idraulico: 18,9 litri Cartuccia sostituibile da 35 micron

Telaio principale: Acciaio tubolare rettangolare saldato

Sedile: Sedile imbottito a schienale alto con foro di scolo, regolabile avanti-

indietro 10,2 cm, con montaggio regolabile 4,5 cm, braccioli su richiesta

Comandi: Starter manuale, acceleratore e comando idraulico di sollevamento/abbassamento e flottazione, mod. 3040: Comandi di sollevamento e abbassamento idraulici posteriori, mod. 5040: Comandi di sollevamento e abbassamento idraulici anteriori (su richiesta) e posteriori

Velocità di trasferimento

Infinitamente variabile 16 km/h in avanti, 6,9 km/h in retromarcia

Impianto elettrico

Batteria: 12 V, 15 A., 300 CCA a -17,8°C

Avviamento: Elettrico, 12 V

Livello acustico (operatore)

87 dB(A)

Dimensioni

Larghezza: 147 cm; **Lunghezza:** 171,5 cm

Altezza: 114,9 cm; **Interasse:** 108 cm

Peso: Peso netto (senza liquidi): 421,8 kg

Altezza dal suolo: 15,2 cm

Attrezzi e accessori (su richiesta)

Sistema attacco rapido (QAS)

Lama Flex idraulica (solo per il mod. 5040): QAS anteriore, largh. 91,4 cm con lama in acciaio, 4 posizioni: sollevamento, trasporto, abbassamento e flottazione; altezza di trasporto: 21,5 cm

Kit grooming: QAS posteriore, 3 spazzole, largh. 184,9 cm

Kit Rastrello: QAS posteriore, largh. 183 cm con 5 sezioni a rastrello e 27 denti regolabili in base a profondità ed usura

Kit Rastrello a molle: QAS posteriore, largh. 193 cm, a 5 sezioni a rastrello con denti a molla per un'ottima flottazione e minimo disturbo in superficie

Kit rete: QAS posteriore, rete metallica o in noce di cocco, dimensioni 180 x 61 cm, sollevamento/abbassamento idraulici

Soffiatore Cyclone 1000: QAS posteriore, attacco rapido, potenza idraulica, velocità ventola 2000 giri/min

Kit livellatrice: QAS posteriore, largh. 168 cm, per rinnovamento e

ricostruzione, max. profondità di lavoro 4,5 cm, caricato a molla per agevolare la ripresa in caso d'urto contro un ostacolo; punte in carburo disponibili per le fustelle dello scarificatore

Kit spiking: QAS posteriore, largh. 146 cm, max. profondità di lavoro 3,1 cm, spazio lama 6,1 cm; due unità a flottazione indipendente con 12 lame per

spiking e 11 fustelle di bloccaggio

Scarificatore/lama livellatore

con attacco centrale: Profondità selezionabile da 0 a 3,8 cm, largh. 132,1 cm, altezza di trasferimento: 17,1 cm

Kit lama

frontale: lama in acciaio, largh. 101 cm., altezza di trasferimento: 27,9 cm, kit lama da 152,4 cm disponibile su richiesta

Pneumatico per tappeto erboso: 22 x 11,00-8

Kit attacco: Peso lordo rimorchio/carico attacco 90,7 kg

Per informazioni sugli altri accessori consultare il manuale con le specifiche del prodotto.

Garanzia: limitata, due anni

SERVIZI PROFESSIONALI TORO®

Finanziamenti Toro Disponibilità di innumerevoli e flessibili opzioni di finanziamento mirate a soddisfare le esigenze di utilizzo specifiche degli utenti.

Parti originali Toro Mantenete la massima produttività e prestazioni delle vostre attrezzature utilizzando parti di ricambio originali Toro. Trovate e identificate on-line le vostre parti di ricambio su www.Toro.com/partsviewer.

Addestramento Toro Chiedete al distributore Toro di zona ulteriori informazioni sui corsi di Assistenza Tecnica Toro. Potete anche visitare le aree Toro.com e ToroNSN.com del nostro sito per ottenere materiale didattico on-line.

Reparto Riparazioni Controller Toro Gestisce lo scambio immediato di schede per controller di irrigazione, per garantire un tempo di fuori servizio minimo e la continua protezione del vostro tappeto erboso. Toro è la scelta migliore per affidabilità.

+1 909 785 3630

Toro NSN® La prima rete di supporto del settore in grado di fornire assistenza affidabile 24 ore su 24 per 7 giorni la settimana per individuare i guasti dei comandi centralizzati degli impianti d'irrigazione e assistenza operativa. Per assistenza rivolgetevi a:

Canada / Messico / America Latina +1 325 673 8762

Europa / Medio Oriente/ Africa +32 (0) 14 56 29 33

Australia / Asia-Pacifico +61 7 3268 2154

I prodotti descritti in questo catalogo sono solo a titolo dimostrativo.

I prodotti destinati alla vendita possono variare.

©2006 The Toro Company, 8111 Lyndale Ave. S., Bloomington, MN 55420-1196

I N° cat. 200-3174.

Stampato negli U.S.A.

www.toro.com



Count on it.